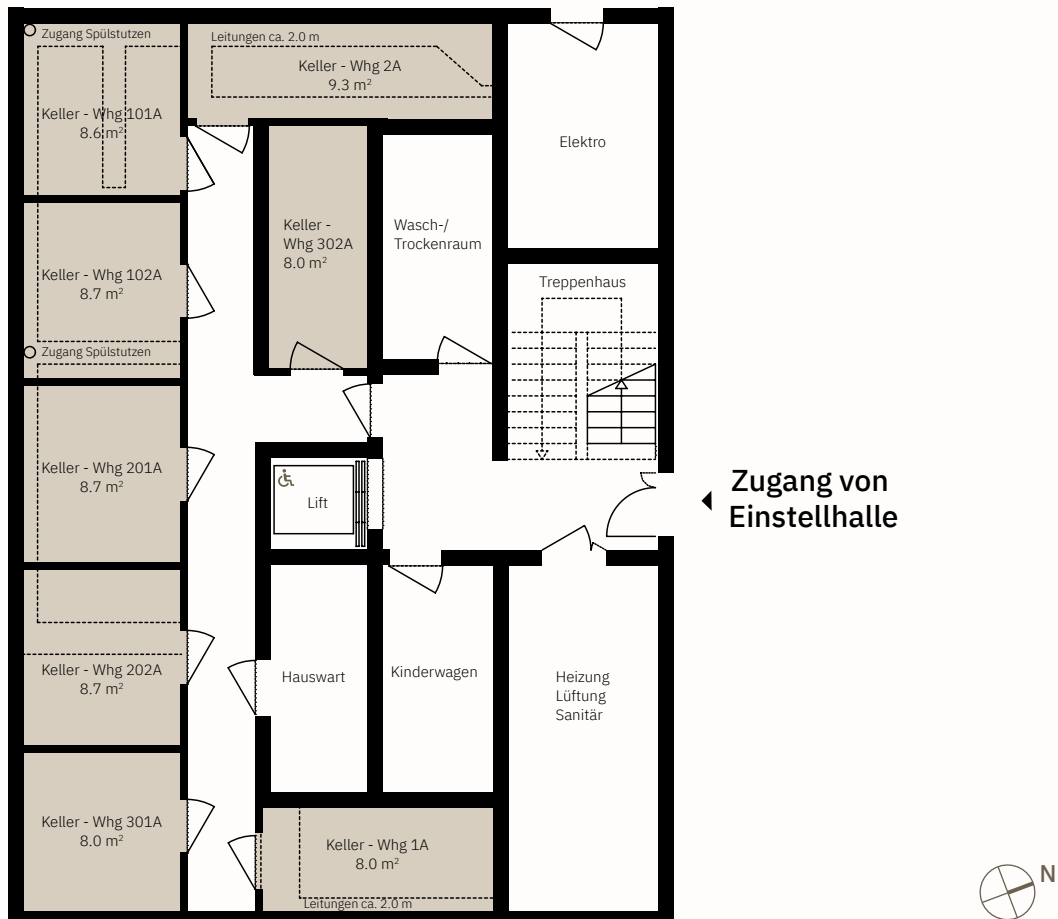
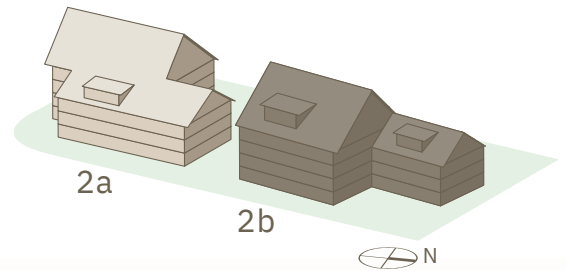


## KELLERPLAN

Bachmattstrasse 2a, 8932 Mettmensetten

Keller Whg. 1A	ca.	8.0 m <sup>2</sup>
Keller Whg. 101A	ca.	8.6 m <sup>2</sup>
Keller Whg. 102A	ca.	8.7 m <sup>2</sup>
Keller Whg. 2A	ca.	9.3 m <sup>2</sup>
Keller Whg. 201A	ca.	8.7 m <sup>2</sup>
Keller Whg. 202A	ca.	8.7 m <sup>2</sup>
Keller Whg. 301A	ca.	8.0 m <sup>2</sup>
Keller Whg. 302A	ca.	8.0 m <sup>2</sup>



Massverschiebungen, Änderungen und Korrekturen bleiben vorbehalten.

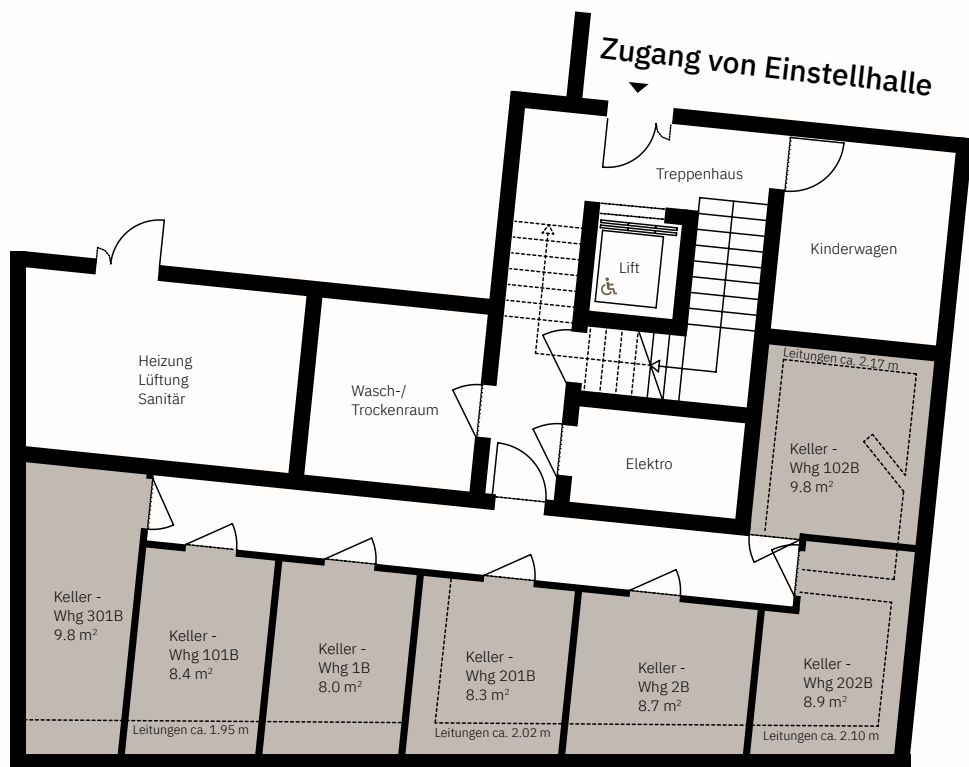
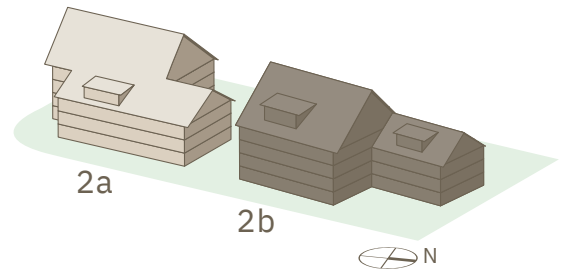
## Beratung und Verkauf

smeyers AG | Seetalstrasse 185 | 6032 Emmen | +41 (0) 58 322 88 93 | barbara.palermo@smeyers.ch

## KELLERPLAN

Bachmattstrasse 2b, 8932 Mettmensetten

Keller Whg. 1B	ca.	8.0 m <sup>2</sup>
Keller Whg. 101B	ca.	8.4 m <sup>2</sup>
Keller Whg. 102B	ca.	9.8 m <sup>2</sup>
Keller Whg. 2B	ca.	8.7 m <sup>2</sup>
Keller Whg. 201B	ca.	8.3 m <sup>2</sup>
Keller Whg. 202B	ca.	8.9 m <sup>2</sup>
Keller Whg. 301B	ca.	9.8 m <sup>2</sup>



Massverschiebungen, Änderungen und Korrekturen bleiben vorbehalten.

## Beratung und Verkauf

smeyers AG | Seetalstrasse 185 | 6032 Emmen | +41 (0) 58 322 88 93 | barbara.palermo@smeyers.ch