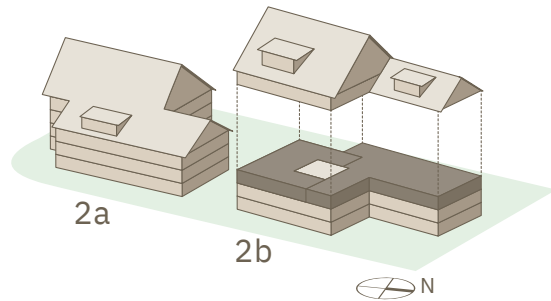


BACHMATTSTRASSE 2b

2. OBERGESCHOSS



3.5-Zimmer-Wohnung	201B
Bruttowohnfläche	ca. 89.9 m ²
Loggia	ca. 12.0 m ²
Kellerabteil	ca. 8.3 m ²
4.5-Zimmer-Wohnung (mit Dachschrägen)	202B
Bruttowohnfläche	ca. 128.8 m ²
Loggia	ca. 10.0 m ²
Kellerabteil	ca. 8.9 m ²



Bruttowohnfläche = Fläche sämtlicher innerhalb einer Wohnung liegenden Wohnräume, Nebenräume, Gänge, Innenwände und Treppen; nicht aber ausserhalb liegende Flächen wie Aussenmauern, Treppenhäuser, Terrassen oder offene Balkone.

Massverschiebungen, Änderungen und Korrekturen bleiben vorbehalten.

1:150

