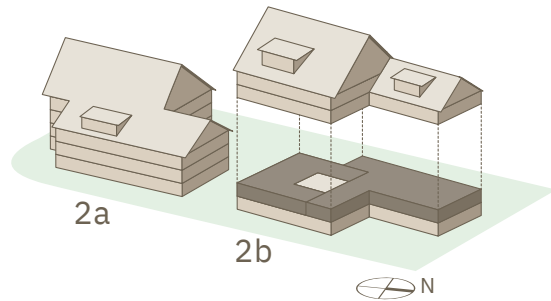


## BACHMATTSTRASSE 2b

### 1. OBERGESCHOSS



<b>3.5-Zimmer-Wohnung</b>	<b>101B</b>
Bruttowohnfläche	ca. 89.9 m <sup>2</sup>
Loggia	ca. 12.0 m <sup>2</sup>
Kellerabteil	ca. 8.4 m <sup>2</sup>
<b>5.5-Zimmer-Wohnung</b>	<b>102B</b>
Bruttowohnfläche	ca. 130.7 m <sup>2</sup>
Loggia	ca. 12.0 m <sup>2</sup>
Kellerabteil	ca. 9.8 m <sup>2</sup>



Bruttowohnfläche = Fläche sämtlicher innerhalb einer Wohnung liegenden Wohnräume, Nebenräume, Gänge, Innenwände und Treppen; nicht aber ausserhalb liegende Flächen wie Aussenmauern, Treppenhäuser, Terrassen oder offene Balkone.

Massverschiebungen, Änderungen und Korrekturen bleiben vorbehalten.

1:150

