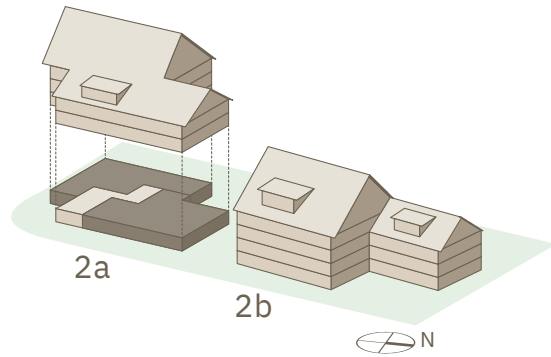


BACHMATTSTRASSE 2a

GARTENGESCHOSS



| | |
|---------------------------------|--------------------------|
| 3.5-Zimmer-Gartenwohnung | 1A |
| Bruttowohnfläche | ca. 92.5 m ² |
| Loggia | ca. 11.0 m ² |
| Garten | ca. 87.0 m ² |
| Kellerabteil | ca. 8.0 m ² |
| 4.5-Zimmer-Gartenwohnung | 2A |
| Bruttowohnfläche | ca. 121.3 m ² |
| Sitzplatz Ost | ca. 13.0 m ² |
| Garten Ost | ca. 77.0 m ² |
| Garten West | ca. 39.0 m ² |
| Kellerabteil | ca. 9.3 m ² |

Bruttowohnfläche = Fläche sämtlicher innerhalb einer Wohnung liegenden Wohnräume, Nebenräume, Gänge, Innenwände und Treppen; nicht aber ausserhalb liegende Flächen wie Aussenmauern, Treppenhäuser, Terrassen oder offene Balkone.

Massverschiebungen, Änderungen und Korrekturen bleiben vorbehalten.

