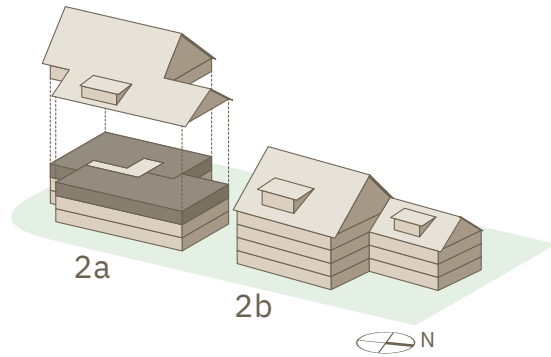


BACHMATTSTRASSE 2a

2. OBERGESCHOSS



4.5-Zimmer-Wohnung 201A

Bruttowohnfläche ca. 109.8 m²

Loggia ca. 10.0 m²

Kellerabteil ca. 8.7 m²

4.5-Zimmer-Wohnung (mit Dachschrägen) 202A

Bruttowohnfläche ca. 121.4 m²

Loggia ca. 10.0 m²

Kellerabteil ca. 8.7 m²

Whg. Nr. 201A



Whg. Nr. 202A

Bruttowohnfläche = Fläche sämtlicher innerhalb einer Wohnung liegenden Wohnräume, Nebenräume, Gänge, Innenwände und Treppen; nicht aber ausserhalb liegende Flächen wie Aussenmauern, Treppenhäuser, Terrassen oder offene Balkone.

Massverschiebungen, Änderungen und Korrekturen bleiben vorbehalten.

1:150

